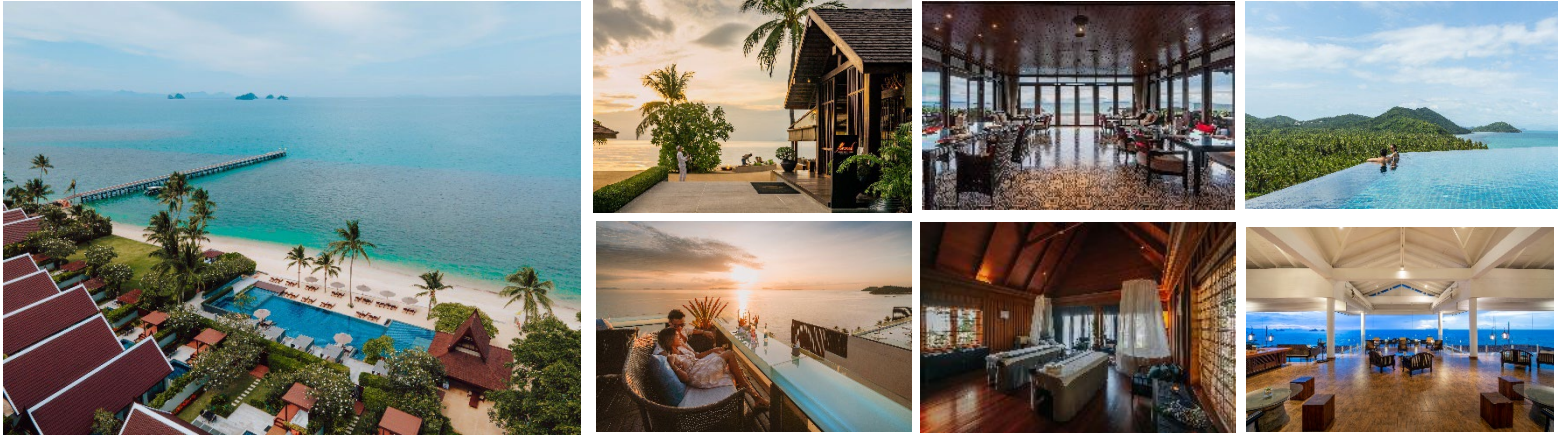




INTERCONTINENTAL

KOH SAMUI RESORT

苏梅岛洲际度假酒店



苏梅岛洲际度假酒店详细信息

概览： 苏梅岛洲际度假酒店是坐落于泰国苏梅岛的魅力奢华度假胜地。度假村于悬崖一侧依山而建，下邻广阔白色沙滩，在 22 英亩热带丛林的环抱之中，俯瞰泰国湾，毗邻五岛和安通国家海洋公园的如画胜景。度假村共有 79 间客房、套房和别墅，其前身班达灵岩洲际度假村是苏梅岛传奇般的第一家奢华度假酒店。度假村内设有四家一流餐厅和酒吧，屡获殊荣的 Baan Thai Spa by HARNN 泰式水疗中心，活动丰富多彩的“星际旅行”儿童俱乐部，还为宾客提供多种精彩的娱乐活动。

地址： 295 Moo 3, Taling Ngam, Koh Samui, Suratthani 84140
电话： +66 (0) 7742 9100
电子邮箱： icsamui.rsvn@ihg.com
网站： samui.intercontinental.com

开业日期： 2012 年 2 月 1 日（洲际度假酒店）

位置卓越： 度假村坐落在苏梅岛西岸塔林甘度海滩的专享飞地之中，距离苏梅岛国际机场仅 45 分钟车程。苏梅岛是泰国的第三大岛，拥有广阔白色沙滩、珊瑚礁和茂密的椰林。从曼谷搭乘飞机，仅需 50 分钟即可到达。

屡获殊荣： 度假村连续 8 年荣获世界旅游大奖（World Travel Awards）亚洲地区和泰国地区奖项。

- 亚洲领先的海滩度假酒店（2015 - 2022）
- 泰国领先的海滩度假酒店（2015 - 2022）

客房： 度假村共有 79 间客房、套房、别墅和公寓，全部采用度假区的独特典雅设计，结合了种植园风格的家具陈设和泰式风格的室内设计，并且提供完备的现代化设施。

InterContinental Koh Samui Resort（苏梅岛洲际度假酒店）

曼谷销售与营销办公室

地址：973 President Tower, 9th Floor, Ploenchit Road, Lumpini, Pathumwan, Bangkok 10330 Thailand

电话：+66 (0) 2 656 1881 电子邮箱：icsamui.rsvn@ihg.com

行政俱乐部系列

- **俱乐部海景客房** — 空间宽敞的单卧客房，带有私享户外露台，客房位于度假区主楼顶层，将泰国湾的魅力海景尽收眼底。室内空间十分宽敞，采用泰国南部地区经典的挑高拱形屋顶设计。
- **俱乐部海景蜜月套房** — 120 平方米单卧套房，配有四帷柱大床。私享露台宽敞而私密，配有沙发床和餐饮区，您可以尽情享受美丽海景。浴室设有独立浴缸、淋浴间、双盆洗手台和相邻的私密更衣区。
- **俱乐部全景海景套房** — 这是度假村内面积最大的套房，宽阔空间可达 147 平方米。浴室采用玻璃幕墙设计，泰国湾海景一览无余，并设有深浸式浴缸、独立淋浴间、双盆洗手台和相邻的私密更衣区。宽敞的露台设有沙发床和餐饮区。套房还配有 Jacuzzi 按摩浴缸。
- **俱乐部私人泳池别墅** — 配有专享私人泳池和 Jacuzzi 按摩浴缸，带您进入梦幻般的美好世界。别墅四周环绕着郁郁葱葱的热带花园，私密而安全，您可以轻松跃入专享私人泳池，尽情享受，不被打扰。休憩期间，您可以在露台上放松身心，享受丰富的行政俱乐部奢华礼遇。
- **俱乐部海滨泳池别墅** — 俱乐部海滨泳池别墅占地 82 平方米，坐享塔林甘海湾原始沙滩，地理位置绝佳。别墅设有水疗浴缸，户外小型泳池和专享草地，是贵宾休闲度假的不二之选。可享受洲际酒店行政俱乐部的所有礼遇。
- **俱乐部总统三卧泳池别墅** — 320 平方米私人专享空间，设有三间宽敞卧室和可供六人使用的餐饮区。别墅配有设施齐全的厨房和十分宽敞的客厅，是聘请私人主厨，举办私人晚宴或生日宴会的绝佳选择。主卧设有盥洗室，独立浴缸和淋浴间，其它卧室均配有独立淋浴间。别墅内设有私享露台和泳池，还有私密路径直通 Baan Thai Spa 泰式水疗中心。

洲际酒店行政俱乐部礼遇

作为洲际酒店在亚洲的旗舰酒店之一，苏梅岛洲际度假酒店为宾客提供洲际酒店行政俱乐部专享礼遇，以更卓越的尊享服务，重新定义奢华酒店。

- 管家服务：上午 07:00 至晚上 08:00，分机号：5203
- 上午 06:30 至 10:30，琥珀餐厅（Amber）提供悦享自助早餐，种类丰富的全球及地方特色美食供您选择。
- 洲际酒店行政俱乐部酒廊尊享特权：上午 07:00 至晚上 10:00，行政酒廊提供多种轻食和无酒精饮品。
- 下午 02:00 至 04:00，精心制作的静谧下午茶，为您提供新鲜现做甜品和咸味小食，搭配臻选 Twinings 调制茶品。
- 晚上 07:00 至 09:00，行政酒廊提供餐后酒，多种利口酒、经典鸡尾酒、葡萄酒可供选择，还有行政主厨精心准备的臻选小食和点心。
- VIP 客房水果拼盘和多种臻选 Twinings 特色品质茶饮。
- 客房内免费本地通话（仅限固定电话）。

- 您还可以邀请一位非入住客人，免费体验洲际酒店行政俱乐部酒廊的下午茶或夜晚鸡尾酒服务。

管家服务

- 行前协助，入住，交通，活动和订餐安排
- 洲际酒店行政俱乐部酒廊或客房，别墅内个性化登记入住
- 个性化入住偏好规划和行程安排
- 上午 07:00 至晚上 08:00，电话直通管家服务
- 账单与退房前安排
- 洲际酒店行政俱乐部大堂或客房，别墅内个性化退房

静谧尊享洲际酒店行政俱乐部酒廊

- 尊享洲际酒店行政俱乐部酒廊，俯瞰无与伦比的广阔海景，于热带乐园之中，尽享超乎想象的卓越服务。或是可口甜蜜的下午茶，亦或是晚餐时分的绝妙鸡尾酒，您可以在全天的任何时间，一边品尝小食和饮品，一边欣赏令人叹为观止的无敌海景。每天晚上 07:00 至 10:00 开放。

非俱乐部客房系列

- **度假村经典客房** — 65 平方米宽敞客房，极目远眺，碧海蓝天尽收眼底。客房带有宽敞阳台，并设有沙发床和餐饮区。浴室内设有双盆洗手台、独立浴缸和淋浴间。
- **悬崖花园景观客房** — 单卧套房，带有独立客厅和私人露台，热带花园环绕四周。主卧浴室设有独立浴缸、淋浴间、盥洗室和相邻的私密更衣区。从客房还可以直接前往度假村泳池。
- **度假村经典海景客房** — 客房拥有相似的面积和风格，位于酒店主楼顶层，泰国湾的美丽海景一览无余。室内空间宽敞，采用泰国南部地区经典的挑高拱形屋顶设计。
- **双卧家庭别墅** — 双层别墅拥有 210 平方米超大空间，非常适合带有 2 个孩子的家庭出行或好友欢聚。别墅上层设有宽敞的客厅和餐饮区，上下两层均带有长露台，面对度假村的四座活力彩色泳池之一。
- **双卧家庭海景别墅** — 非常适合带有 2 个孩子的家庭出行或好友欢聚。两层双卧别墅拥有宽敞的客厅和餐饮区。在私人专享海景露台午后小憩，或者观赏令人惊叹的壮美日落。

所有客房，套房和别墅均包含以下设施：

- 100% 埃及棉床单
- 300 针床品
- 鹅绒枕头（可按要求提供其他类型枕头）
- 超大浴巾，浴袍和拖鞋
- 吹风机
- 私人冷藏酒柜，茶饮和咖啡
- 室内保险箱
- 多线路室内无线电话，音响系统，CD/DVD 播放器，iPod 基座和 LED/LCD 电视
- 免费 LAN/无线高速网络连接
- 独立空调

餐厅和酒吧：

- **琥珀（Amber）餐厅** — 供应现代风格的正宗美食。琥珀餐厅凭借正宗的泰式美食而享誉全球。与其它菜系不同，新鲜食材搭配晒干原料，赋予泰国美食独特风味。香辛料和草药是泰国美食的重要食材，其独特香气对人们的健康大有裨益。泰国美食的调味极为依赖草药，在琥珀餐厅，我们通过烹饪技艺融合各种元素，并且通过现代方式呈现完美餐品。
早餐：早上 06:30 至上午 10:30
午餐：中午 12:00 至下午 02:30
晚餐：下午 06:00 至晚上 10:00
- **焰火（Flames）餐厅** — 焰火餐厅的环境、服务和风格如此与众不同，却又毫不矫揉造作，为您留下经久难忘的用餐体验。在焰火餐厅，您可以俯瞰无边壮丽海景，享受海滨餐饮的无尽乐趣。餐厅精选新鲜海产品和鲜切优质肉品，用炭火烤架或燃木烤箱进行烹饪。您还可以选择烧烤、炙烤、熏烤或者户外烧烤等多种烹饪方式。
午餐：中午 11:00 至下午 02:30
晚餐：下午 06:00 至晚上 10:00
- **空中酒吧** — 空中酒吧是苏梅岛最佳的落日观赏地点之一。欣赏壮丽的落日景观的同时，啜饮一杯创意饮品，或者从众多金酒中挑选一杯，慢慢品鉴，度过惬意的傍晚时光。酒吧还提供精美小食，您可以在晚餐之前，悦享当地丰富多样的特色小吃。您可以一边享用全球著名餐品，一边欣赏现场魅力演出，留下一段欢乐的度假体验。
鸡尾酒酒吧：下午 05:00 至晚上 10:00
- **行政俱乐部酒廊** — 鸟瞰泰国湾，尊享泰国风情度假胜地卓越礼遇。洲际酒店行政俱乐部酒廊仅对俱乐部会员宾客开放，全天候供应丰富的轻食茶点。您可以在这里休息放松，欣赏苏梅岛最为壮美的日落景观，尊享卓越的个性化服务。
每天上午 07:00 至晚上 10:00

Baan Thai Spa by HARNN 泰式水疗中心: 屡获殊荣的 Baan Thai Spa by HARNN 泰式水疗中心高企于悬崖之上，距离海平面 120 米，在葱郁热带花园的环绕之中，鸟瞰无边壮丽海景。水疗中心提供丰富的传统泰式、西式和阿育吠陀式水疗护理服务。Baan Thai Spa 泰式水疗中心拥有：

- 五间按摩护理室，带有独立更衣室和套房内浴室
- 一间情侣套房，带有浴缸，淋浴和蒸汽浴室
- 一间综合型阿育吠陀咨询室
- 一间日间水疗护理室，可提供快捷服务和沙龙服务，包括美甲，美足和美发沙龙服务
- 每次护理均包含传统的敬茶仪式 每日上午 10:00 至晚上 07:00

儿童活动: 度假村设有洲际度假酒店与度假区标志性的星际旅行（Planet Trekkers）儿童俱乐部。星际旅行儿童俱乐部为 4 至 7 岁和 8 至 12 岁儿童提供餐饮服务，还会组织丰富多彩的日间活动和短途旅行。儿童俱乐部为 4 岁以下儿童提供保姆服务，营业时间以外还可以提供儿童照护服务。4 岁以下儿童可以免费用餐，4 至 12 岁儿童可以享受 50% 折扣。儿童营养菜单由主厨 Annabel Karmel 和营养专家 Theo Randall 共同研发创作。

婚礼及活动: 苏梅岛洲际度假酒店被评为亚洲领先的婚礼胜地，承接婚礼等特别活动，可以容纳多达 200 名宾客。活动场地包括一片海滨草地，150 平方米特许私人码头，以及一座无边际泳池及海滩。度假村还提供多处 Instagram 网红地点，为您捕捉记录每一个特别的瞬间。度假村拥有一支专业的婚礼策划团队，为您确保婚礼的每个瞬间完美无瑕。

会议厅是举行私人会议和活动（包括婚宴）的理想选择。会议厅可容纳 70 位客人，自然光线充裕，可以直接欣赏海景。会议厅配备了视听设备，并且设有前厅。

活动: 度假村为所有宾客提供多种免费活动和设施，包括六座游泳池（含一座无边泳池）、浮潜、海上皮划艇、健身中心、山地自行车，以及星际旅行儿童俱乐部的丰富活动。

度假村也为宾客提供多种收费活动，包括瑜伽、普拉提、泰拳、泰式烹饪课程，以及私人野餐，日落巡航和参观粉红海豚等一系列海上旅行。

度假村还提供收费的观光游览活动，包括徒步旅行、树顶缆车游览、龟岛潜水和浮潜（泰国最佳潜水地点之一）、购物和观光船等。